



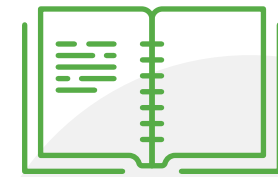
## نظام انضمام المدارس الراغبة لبرنامج فصول موهبة

### ماهو برنامج فصول موهبة ؟

يُعد برنامج فصول موهبة بالشراكة مع المدارس أحد برامج موهبة الرئيسة والذي يهدف إلى **تهيئة بيئة تعليمية للطلبة الموهوبين ذات جودة عالية** ، وذلك بالشراكة مع مجموعة من المدارس المتميزة.



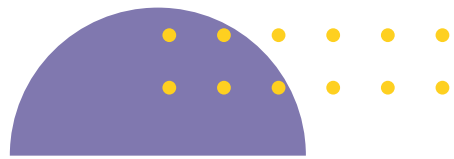
تقدم لهم موهبة مجموعة  
متخصصة من برامج التطوير المهني



توفر لهم موهبة برامج ومناهج  
وأنشطة إثرائية متقدمة

في مجال الرياضيات ومواد العلوم صممتها  
موهبة بالتعاون مع أفضل بيوت الخبرة العالمية،  
ويقوم على تدريسهم معلمون مؤهلون ذوو  
كفاءة عالية.

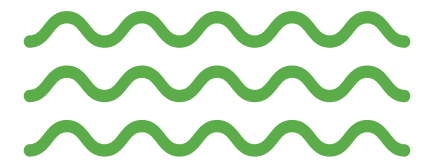
يتم التأكد من تحقيق أهداف البرنامج من خلال مجموعة متنوعة من أساليب التقويم التي تم  
تصميمها لهذا الهدف.



mawhiba.org



Mawhiba



“ موهبة ... حيث تنتمي ”



## نظام انضمام المدارس الراغبة لبرنامج فصول موهبة

# ماذا تقدم موهبة للمدارس الشريكة

التي يتم اختيارها ضمن برنامج فصول موهبة ؟

تقدم موهبة للمدارس الشريكة التي يتم اختيارها ضمن برنامج فصول موهبة  
مجموعة من الخدمات تشمل:

المناهج  
الإضافية المتقدمة

الاستشارات  
التعليمية

البرامج  
التدريبية

تزويدها بمجموعة متميزة من الطلبة الموهوبين  
مما يرفع مستوى الأداء العام فيها .



## نظام انضمام المدارس الراغبة لبرنامج فصول موهبة

# كيف يتم اختيار المدارس المشاركة في البرنامج؟

يُعد برنامج فصول موهبة بالشراكة مع المدارس أحد برامج موهبة الرئيسة والذي يهدف إلى **تهيئة بيئة تعليمية** للطلبة الموهوبين ذات جودة عالية

### بناء على:

معايير عالمية مدروسة وفق آليات ومراحل تقييم مختلفة

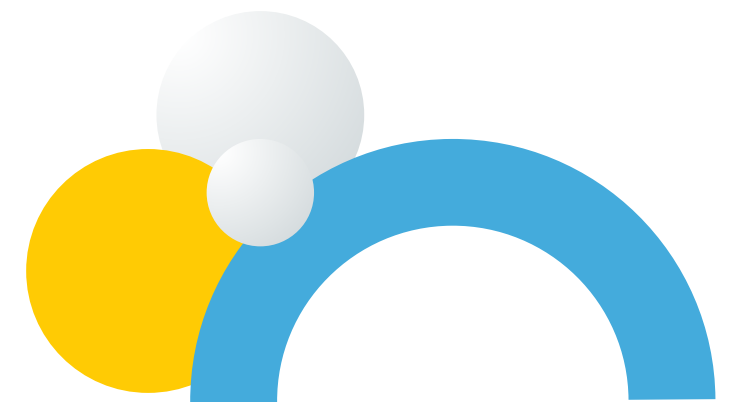
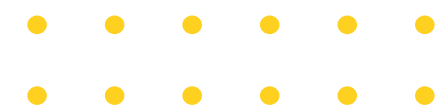
### ينتج عنها:

إعداد التوصيات المناسبة لاختيار المدارس التي استوفت المعايير المطلوبة،

### ويقوم على ذلك:

مقيمون محليُّون مدربون على استخدام طرق ومعايير موهبة في اختيار المدارس، وتطوير أدوات وآليات تحسين أداء المدارس المشاركة بتوفير أفضل البيئات التعليمية والبرامج الأكاديمية عالية الجودة للطلبة الموهوبين.

### يتم اختيار المدارس المشاركة في البرنامج



“ موهبة... حيث تنتمي ”



# نماذج شراكة المدارس ضمن برنامج فصول موهبة النموذج الحكومي

هو نموذج مخصص لعقد شراكات مع المدارس الحكومية لتعليم الموهوبين أو المدارس الحكومية التي يتواجد بها فصول الموهوبين في الإدارات التعليمية المختلفة في حال تحقيقها معايير الانضمام إلى مدارس الشراكة للوصول إلى شريحة أكبر من الطلبة الموهوبين.



تقديم  
الاستشارات التربوية



مجموعة كبيرة  
من أساليب التقييم



تدريب  
المعلمين



تقديم المناهج  
الإضافية المتقدمة



ترشيح أفضل  
الطلبة الموهوبين

يشمل هذا النموذج  
تقديم كامل الخدمات  
للمدارس الشريكة من

على أن تكون مهام الإشراف والمتابعة ضمن مهام إدارات الموهوبين بإدارات التعليم واستمرار النموذج يرتبط مباشرة بأداء الطلبة في الاختبار السنوي مع نهاية كل عام ويكون ذلك خلال مدة تعاقدية (ثلاث سنوات) قابلة للتمديد.





# نماذج شراكة المدارس ضمن برنامج فصول موهبة نموذج الشراكة

هو نموذج تعاقدى بين موهبة والمدارس المختارة يضمن استفادة المدارس من كامل الخدمات التي تقدمها موهبة من



تقديم  
الاستشارات التربوية



تقدم مجموعة  
كبيرة  
من أساليب التقييم



تدريب  
المعلمين



تقديم المناهج  
الإضافية المتقدمة



ترشيح أفضل  
الطلبة الموهوبين

مقابل التزام المدارس  
الحاضرة بتقديم

**50%**

على المقاعد الدراسية

يقدم هذا الخصم للطلبة الموهوبين في الصفوف من الرابع الابتدائي وحتى الثالث الثانوي، وبعد ثلاث سنوات يتم تقييم أداء المدرسة مرة أخرى.

وفي حال اجتيازها يتم تجديد الاتفاقية وهذا النموذج خاص بالمدارس التي لها اتفاقيات حالية مع موهبة بالإضافة الى المدارس بعد اجتيازها للمدة المحددة للنموذجين : الداعم والتصنيفي.



## نماذج شراكة المدارس ضمن برنامج فصول موهبة

# النموذج التصنيفي

هو نموذج تعاقدى بين موهبة والمدارس المختارة يضمن استفادة المدارس من كامل الخدمات التي تقدمها موهبة من



تقديم  
الاستشارات التربوية



تقدم مجموعة  
كبيرة  
من أساليب التقييم



تدريب  
المعلمين



تقديم المناهج  
الإضافية المتقدمة



ترشيح أفضل  
الطلبة الموهوبين

كالتالي: (10 مقاعد للمنحة المقدمة بخضم 100%، 10 مقاعد للمنحة المقدمة بخضم 50%، 20 مقعداً للمنحة المقدمة بخضم 25%) لمدة 3 سنوات، على أن تكون مدة المنحة الواحدة لكل طالب 3 سنوات أيضاً.

مقابل التزام المدارس  
الحاضنة بتقديم

تقسم المنح بحسب مستوى أداء الطلبة المرشحين لها في مقياس موهبة للقدرات العقلية المتعددة بحيث يزيد الدعم المقدم للطلاب من قبل المدرسة في نسبة الخضم كلما زادت درجة الطالب في المقياس، وتقدم المنح الدراسية بنسبة خصم 100 % في الصفوف الرابع الابتدائي والأول المتوسط والأول الثانوي، أما المنح الدراسية التي تتراوح فيها نسبة الخضم بين 50% و25% فتشمل جميع الصفوف. وبعد ثلاث سنوات يتم تقييم أداء المدرسة مرة أخرى وفي حال اجتيازها يتم عقد اتفاقية جديدة ونقلها إلى نموذج الشراكة .

40  
منحة دراسية



## نماذج شراكة المدارس ضمن برنامج فصول موهبة

# النموذج الداعم

هو نموذج تعاقدى بين موهبة والمدارس المختارة مخصص للمدارس الواقعة في المدن المتوسطة والصغيرة مع إمكانية تنفيذه في أطراف المدن الكبيرة التي لا توجد بها مدارس شراكة، يضمن:



تقديم  
الاستشارات التربوية



تقديم مجموعة  
كبيرة  
من أساليب التقييم



تدريب  
المعلمين



تقديم المناهج  
الإضافية المتقدمة



ترشيح أفضل  
الطلبة الموهوبين

### مقابل التزام المدارس الحاضنة بتقديم ما لا يقل عن

مقعداً مجانياً في مقياس موهبة للقدرات العقلية المتعددة ضمن البرنامج الوطني للكشف عن الموهوبين.

# 250

تقديم ما لا يقل عن 20 منحة دراسية سنوياً موزعة كالتالي:  
(5 مقاعد للمنحة المقدمة بخصم 100%، 5 مقاعد للمنحة المقدمة بخصم 50%، 10 مقاعد للمنحة المقدمة بخصم 25%) لمدة سنة واحدة، على أن تكون مدة المنحة الواحدة لكل طالب 3 سنوات.

# 20



# للمزيد عن برنامج فصول موهبة بالشراكة مع المدارس

